

INFORME ATUR MOLLET DEL VALLÈS

NOVEMBRE 2020

L'atur a Mollet en 4 dades

El nombre de persones en situació d'atur a Mollet ha disminuït en 35 persones en relació al mes d'octubre. Tot i el descens, la taxa d'atur, continua sent molt elevada i afecta més a l'atur femení (hi ha 6 dones aturades més que l'octubre per 41 homes menys)

L'atur a Mollet ha patit una lleugeríssima disminució respecte el mes d'octubre.

La disminució relativa ha estat del

0,95%

La disminució absoluta ha estat de

35

persones

L'atur a Mollet s'ha incrementat en relació al novembre de l'any passat.

Increment relatiu respecte l'any anterior:

13,99%

Increment absolut respecte l'any anterior:

446

persones

L'atur femení a Mollet del Vallès segueix sent molt més elevat que el masculí.

La diferència entre l'atur femení i el masculí a Mollet és de

14,78

punts percentuals

El perfil més afectat per l'atur és el de personal no qualificat (ocupacions elementals)

1.606

i treballadors d'hosteleria i comerç

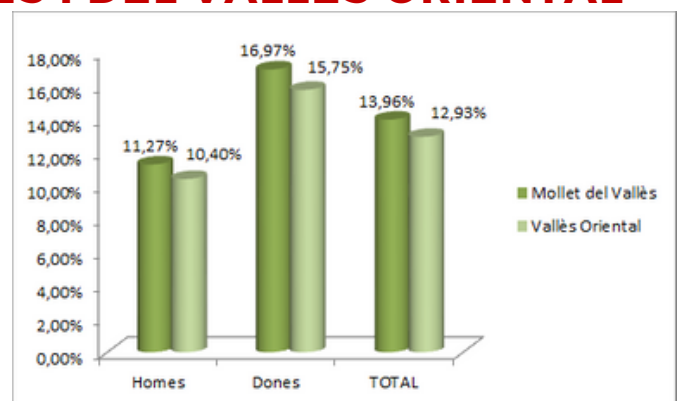
656

TAXA D'ATUR MOLLET DEL VALLÈS I DEL VALLÈS ORIENTAL

La taxa d'atur a Mollet, continua sent més alta que la mitjana del Vallès Oriental en tots els segments, tot i que la diferència s'ha reduït en relació al mes anterior.

Així l'atur dels homes a Mollet és més elevada en 0,87 punts que al total de la comarca. L'atur de les dones de Mollet supera en 1,22 punts a la del Vallès Oriental, havent-se incrementat en relació a l'octubre.

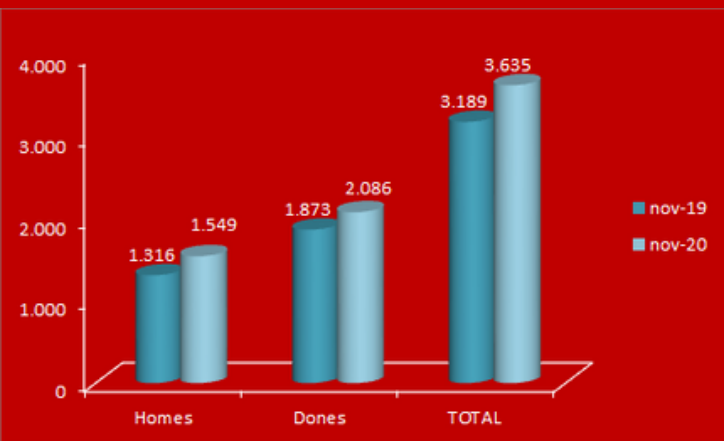
Pel que fa a la diferència total entre Mollet i el conjunt de la comarca, Mollet té una taxa d'atur superior en poc més d'un punt (1,03)



VARIACIÓ ANUAL DE L'ATUR A MOLLET (NOVEMBRE 2019-NOVEMBRE 2020)

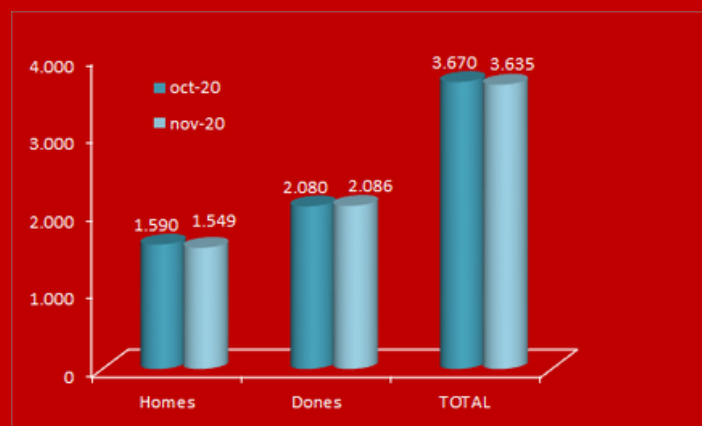


	NOVEMBRE 2019	NOVEMBRE 2020	INCREMENT ANUAL ABSOLUT	INCREMENT ANUAL RELATIU
Dones	1.873	2.086	213	11,37%
Homes	1.316	1.549	233	17,70%



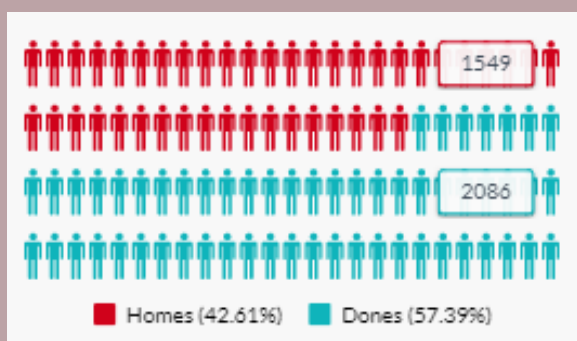
En relació al mes de novembre de 2019, s'ha produït un increment de l'atur de 446 persones de les quals 213 són dones i la resta, 233, homes. L'increment de l'atur en els homes continua sent més alt que en les dones (17,70% en els homes per 11,37% en les dones). Tot i això, si comparem amb les dades del mes d'octubre en relació al mateix mes de l'any anterior, la diferència entre homes i dones aturats és de 6,33 punts mentre que a l'octubre el percentatge de creixement entre els homes (18,30%), duplicava al de dones (9,42%). Tot i això, en dades absolutes, l'atur femení, 2.086, continua sent més elevat que el masculí, 1.549

VARIACIÓ MENSUAL DE L'ATUR A MOLLET OCTUBRE-NOVEMBRE



ANÀLISI DE LES DADES D'ATUR A MOLLET PER SEGMENTS

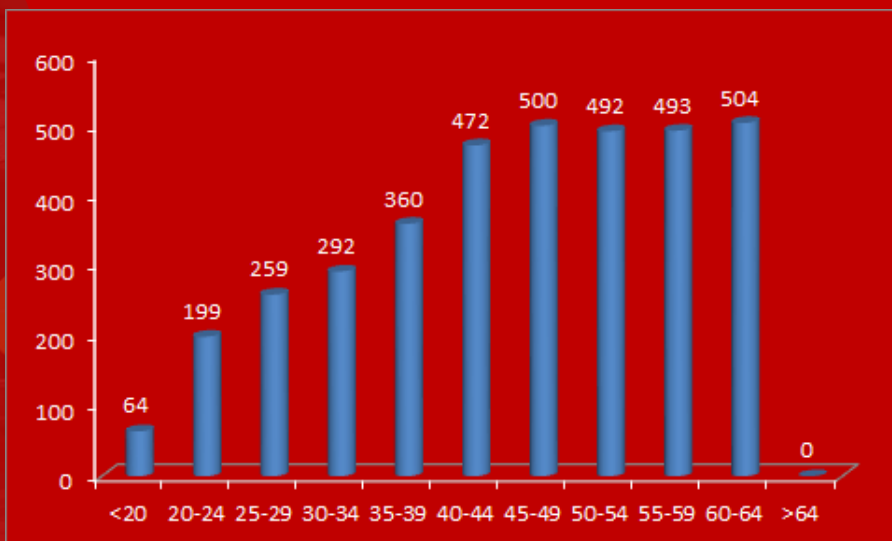
ANÀLISI DE LES DADES D'ATUR PER SEXE



La disminució de l'atur en relació al mes d'octubre ha estat de 35 persones.

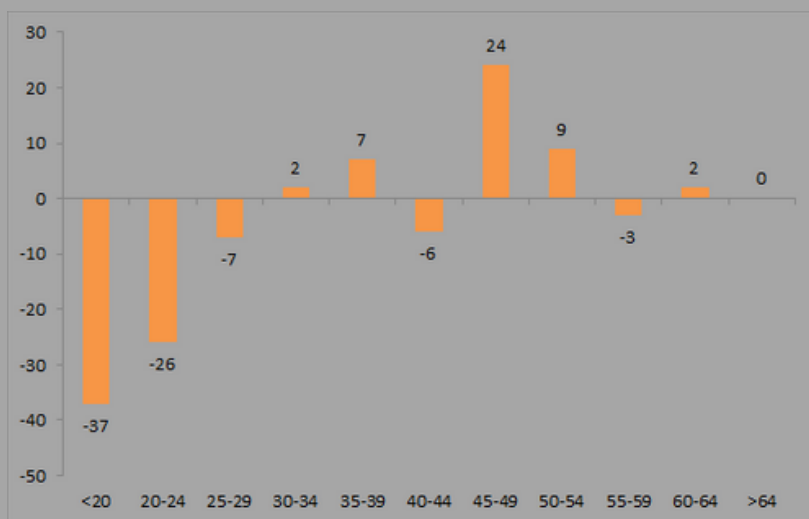
Val a dir que aquest mes la reducció ha estat únicament en els homes (41 aturats menys) ja que en les dones s'ha incrementat (6 aturades més). El total d'homes a l'atur a Mollet del Vallès és de 1.549 (el 42,61% dels aturats del municipi), mentre que les dones a l'atur aquest novembre eren 2.086 (57,39%). Per tant, al novembre s'ha incrementat la diferència entre homes i dones a l'atur, passant de ser del 13,36% a l'octubre, al 14,78% (increment de 1,42 punts)

ANÀLISI DE LES DADES D'ATUR DE MOLLET DISTRIBUCIÓ PER EDATS



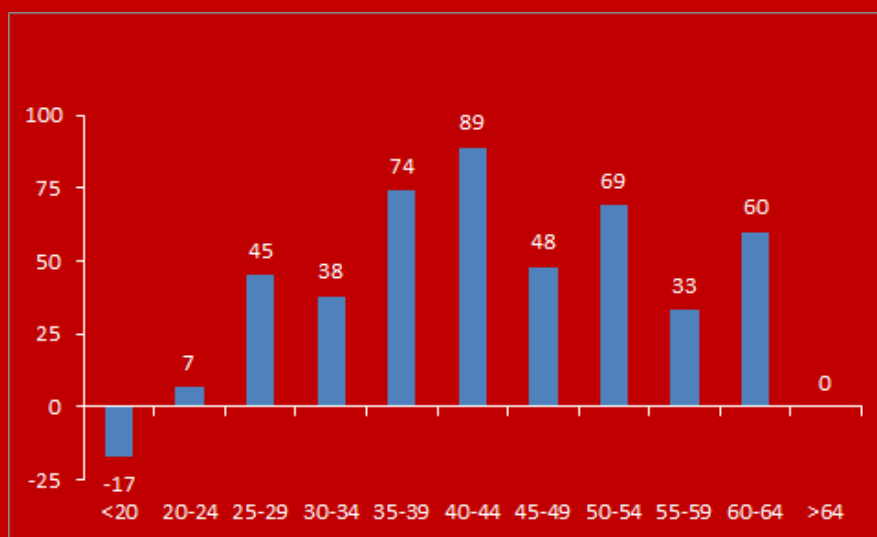
Les dades recollides ens permeten confirmar que a mesura que s'incrementa l'edat, s'incrementen també les persones en situació d'atur. La gràfica és ascendent fins arribar a l'interval de 45-49 anys, interval a partir del qual hi ha una lleugera davallada fins tornar a incrementar-se als 60-64 anys.

ANÀLISI DE LES DADES D'ATUR DE MOLLET PER EDAT. VARIACIÓ MENSUAL



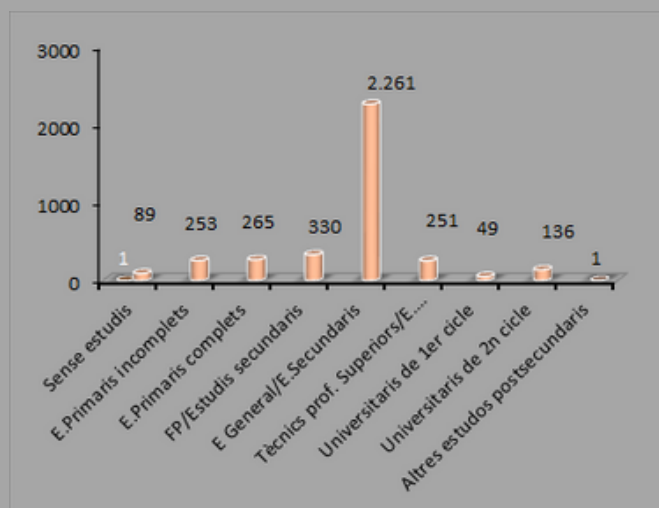
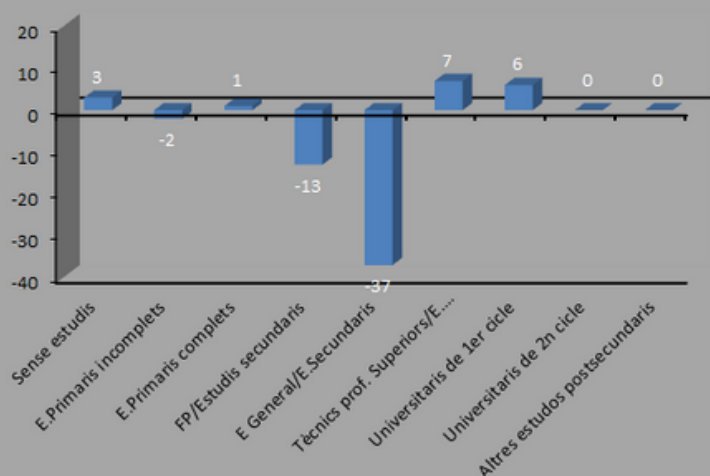
Si comparem l'evolució entre el mes anterior, octubre i l'actual, novembre, veiem un important descens en les franges de menors de 20 anys (-37 aturats) i 20-24 anys (-26 aturats), així com un petit descens en la franja 25-29 (-7 aturats), 40-44 (-6 aturats) i 55-59 (-3 aturats). A la resta de franges hi ha un increment que és especialment destacable al segment 45-49 anys (+24 aturats). La qual cosa ens fa concloure que de la mateixa manera que l'atur és menor en els joves, la creació d'ocupació, és més alta en els joves i la destrucció d'ocupació és especialment important al segment de 45-49 anys.

ANÀLISI DE LES DADES D'ATUR PER EDAT. VARIACIÓ INTERANUAL



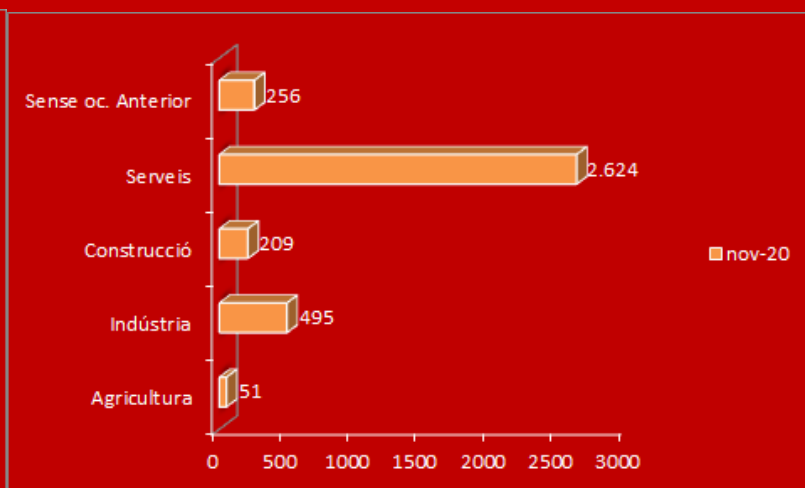
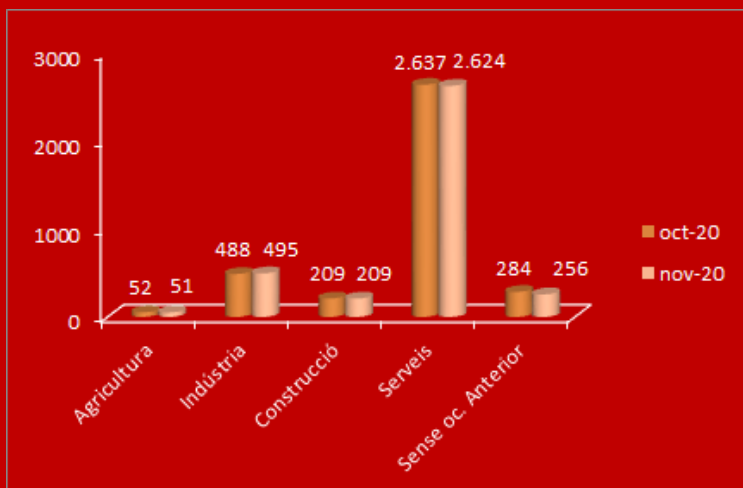
La taxa d'atur s'ha incrementat al novembre de 2020, en tots els intervals d'edat en relació al mateix mes de l'any anterior, a excepció del grup d'edat de menys de 20 anys, en el qual hi ha hagut una disminució de 17 aturats. L'increment és especialment significatiu en la franja d'edat de 40-44 anys (increment de 89 persones); seguida per les persones entre 35-39 anys (74 persones), les de 50-54 anys (69 persones) i les de 60-64 (60 persones).

ANÀLISI DE LES DADES D'ATUR PER NIVELL FORMATIU



L'atur s'ha incrementat, en relació al mes anterior, en pràcticament tots els segments a excepció de les persones amb estudis secundaris, (en el cas de FP la disminució és de 13 persones, en les persones amb Educació General, ESO; la disminució ha estat de 37 persones). Pràcticament, en la resta de nivells formatius, hi ha lleugers ascensos, excepte en els estudis universitaris de segon cicle i els estudis postsecundaris que mantenen els mateixos aturats que a l'octubre. Seguint la tendència habitual en els mesos anteriors, el volum més elevat de persones aturades es troba en les persones amb estudis secundaris (ESO o similar) amb 2.261 de les persones demandants d'ocupació. A partir d'aquí, i a mesura que s'incrementa el nivell formatiu, la tendència va a la baixa.

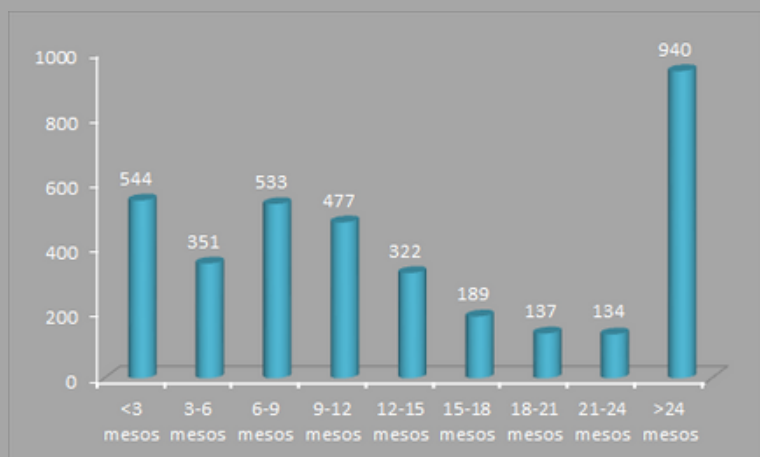
ANÀLISI DE LES DADES D'ATUR PER SECTOR ECONÒMIC



L'atur ha disminuït en relació al mes anterior en tots els sectors econòmics (Agricultura -1, serveis -13 i l'apartat sense ocupació anterior -28 persones) a excepció de la indústria (ha crescut en 7 persones) i a la construcció, s'ha mantingut en la mateixa xifra que l'octubre (209 persones).

Pel que fa a l'anàlisi de les dades de tots cinc sectors econòmics, el sector serveis continua sent el sector més afectat amb el 72,19% de les persones aturades de Mollet.

ANÀLISI DE LES DADES D'ATUR PER DURADA D'INSCRIPCIÓ (DONO)



Un total de 940 persones en situació d'atur de Mollet, porten més de 24 mesos inscrites com a demandants d'ocupació. El segon gran grup de persones a l'atur és el dels que estan aturats menys de 3 mesos, i en tercer lloc els que porten entre 6 i 9 mesos. L'atur entre les persones que porten més de 24 mesos creix en relació a octubre.

ATUR PER GRAN GRUP D'OCCUPACIÓ A MOLLET DEL VALLÈS



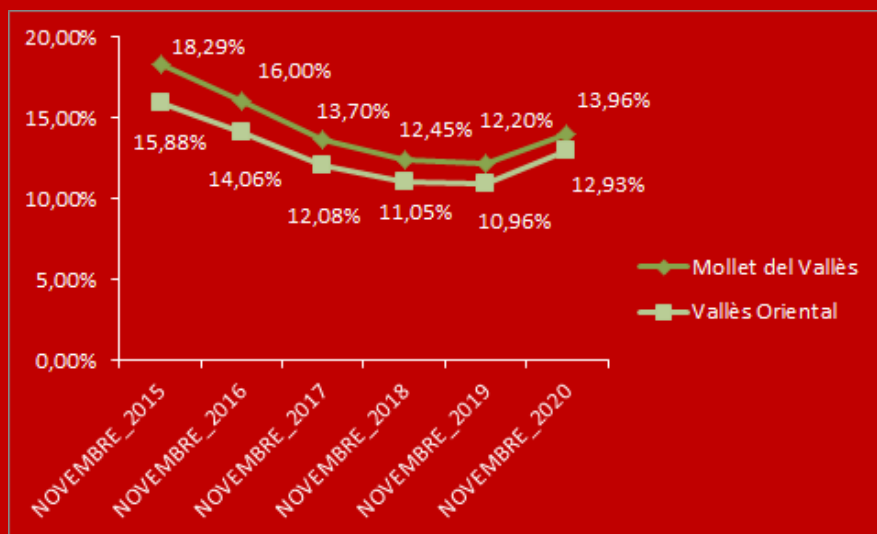
L'anàlisi de l'atur per gran grup d'ocupació de novembre, ens permet confirmar que se segueix la tendència de l'octubre, pel que fa als perfils professionals més afectats per l'atur aquest darrer mes.

Els grans grups més afectats per l'atur són els treballadors de l'hosteleria i el comerç (amb 656 persones) seguit pel sector administratiu (405 persones aturades). Tot i que veiem que hi ha 1.606 persones aturades en ocupacions elementals, un calaix de sastre on consten totes aquelles ocupacions relacionades amb tasques de peonatge que no es poden incloure en cap dels grans grups d'ocupació.

El grup d'ocupació d'hosteleria, personal i venedors, està sent, juntament amb les feines "No qualificades" i de peonatge, les ocupacions més afectades per la crisi econòmica derivada de la crisi sanitària provocada per la pandèmia de la Covid-19.



EVOLUCIÓ INTERANUAL DE LA TAXA D'ATUR REGISTRAL A MOLLET I AL VALLÈS ORIENTAL (2015-2020)



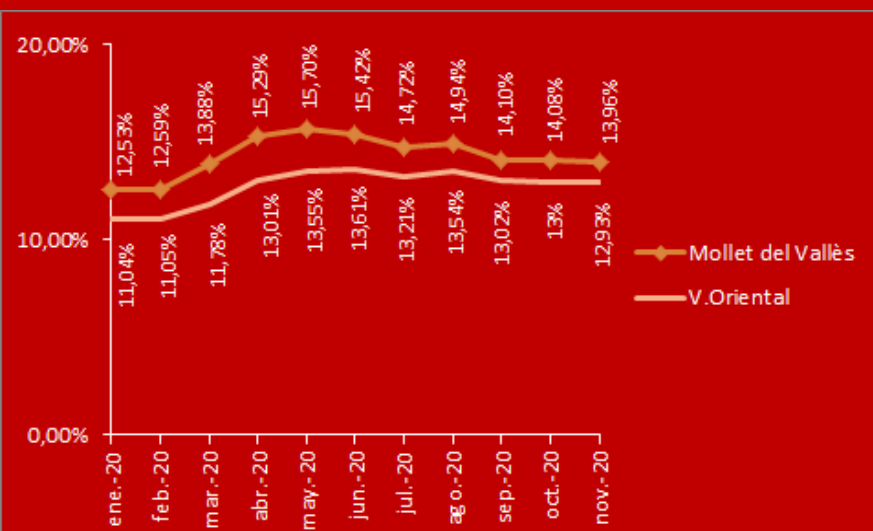
La taxa d'atur al novembre dels darrers cinc anys ha tingut la mateixa tendència tant a Mollet com al Vallès Oriental. El 2015 la taxa era molt elevada (18,29% a Mollet i 15,88% al conjunt de la comarca), a partir de 2016 s'inicia un descens sostingut en el temps que es manté al 2017, 2018 i 2019. Tot i que la davallada del 2019 va ser més reduïda que en els anys anteriors, la tendència era clara: disminució de la taxa d'atur tant al municipi com al conjunt de la comarca.

Aquesta tendència a la baixa dels darrers quatre anys, s'ha trencat en l'any 2020, com a conseqüència de la greu crisi sanitària que ha provocat importants afectacions en el mercat de treball no només a Mollet i a la comarca, sinó a nivell global.

Notar que entre els anys 2015 i 2016 la diferència d'aturats entre Mollet del Vallès i el Vallès Oriental era elevada (es va arribar el 2015 a una diferència de 2,41 punts i gairebé 2 punts el 2016) i a mesura que han passat els anys, aquesta diferència s'ha vist reduïda (el 2020 és de 1,03 punts)

Tot i això, el fet que el percentatge de persones aturades és més elevat a Mollet que al conjunt de la comarca, és una constant que es repeteix al llarg dels anys, i s'aguditza en els períodes de crisi

EVOLUCIÓ ANUAL DE LA TAXA D'ATUR REGISTRAT A MOLLET I AL VALLÈS ORIENTAL 2020



L'evolució de l'atur durant l'any 2020 està lligada a l'evolució de la pandèmia que ha afectat el planeta durant l'any 2020. Els dos primers mesos de l'any (abans de que es desencadenés la pandèmia a Catalunya les dades d'atur es mantien constants (amb un petit increment de 0,06 entre febrer i gener). Al març; coincidint amb el confinament, es va incrementar en més d'un punt respecte del mes anterior, disparant-se a l'abril i sobretot al maig.

A partir de maig, l'atur va tenir petites oscil·lacions (baixa al juny, juliol, setembre, octubre i novembre) i creix a l'agost.

El fet que des de setembre l'atur ha disminuït tant a Mollet com al conjunt de la comarca, fa pensar que s'ha començat a reactivar l'economia de manera molt feble i per tant caldrà esperar quina és la tendència que se segueix en els propers mesos ja que a finals de gener de 2021 finalitza la pròrroga del mecanisme dels ERTO.

Fonts bibliogràfiques:

- Observatori-Centre d'Estudis del Vallès Oriental i Àrea de desenvolupament local
- HERMES. Informació Estadística Local (Diputació de Barcelona)
- Observatori del Treball i Model Productiu (Generalitat de Catalunya)
- Gràfics: Elaboració pròpia

